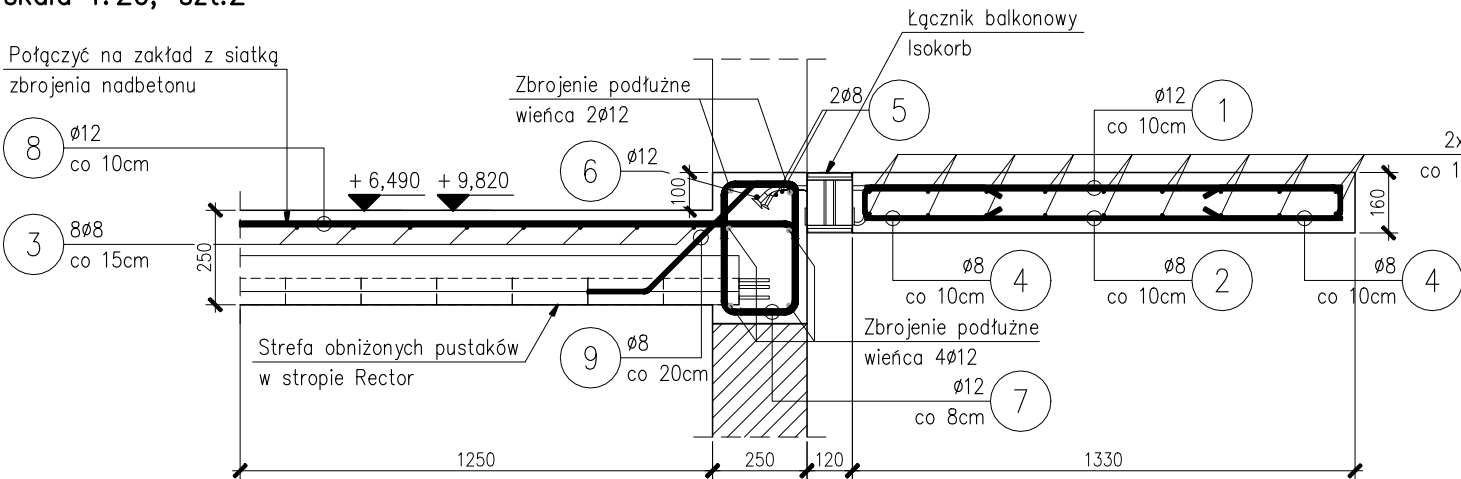
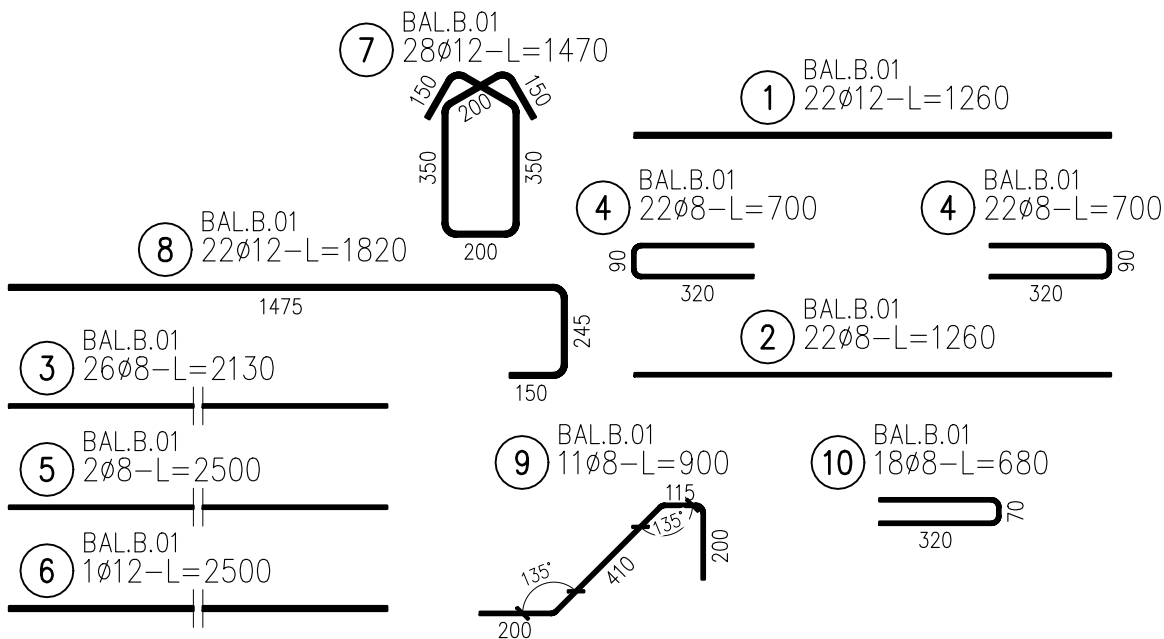
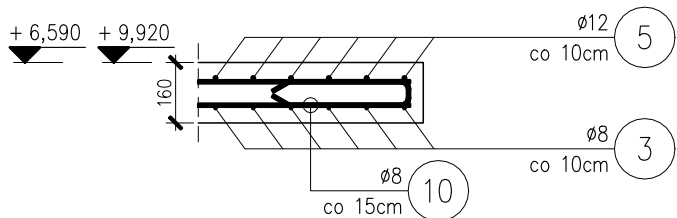


Balkon BAL.B.01
skala 1:20; szt.2

Połączyć na zakład z siatką
zbrojenia nadbetonu



DETAL KRAWĘDZI BOCZNEJ



ŁĄCZNIKI BALKONOWE:

2x Isokorb XT Typ K-O-M3-V1-REI120-CV35-LR145-X120-H160-7.0
0,2x Isokorb XT Typ Z-EI120-T-X120-H160-5.0 (ZXT-H160-L1000-BS2)

Łączniki wykonać wg wytycznych producenta.

ZBROJENIE DODATKOWE STORPU:

Zbrojenie dodatkowe stropu Rector (siatka zbrojenia nadbetonu, pręty przypodporowe) wg projektu wykonawczego stropu.

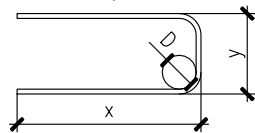
ZESTAWIENIE STALI

Nr pręta	Ø	Stal	Długość pręta	Liczba			Długość łączna	
				prętów na 1 poz.	pozycji	prętów łącznie	B500SP	
-	mm	-	m		szt		Ø8	Ø12
BAL.B.01								
1	12	B500SP	1,26	22	2	44		55,44
2	8	B500SP	1,26	22	2	44	55,44	
3	8	B500SP	2,13	26	2	52	110,76	
4	8	B500SP	0,70	44	2	88	61,60	
5	8	B500SP	2,50	2	2	4	10,00	
6	12	B500SP	2,50	1	2	2		5,00
7	12	B500SP	1,47	28	2	56		82,32
8	12	B500SP	1,82	22	2	44		80,08
9	8	B500SP	0,90	11	2	22	19,80	
10	8	B500SP	0,68	18	2	36	24,48	
Razem długość prętów							282,08	222,84
Masa jednostkowa							0,395	0,888
Masa prętów dla danej średnicy							111,4	197,9
Masa łącznie							309,3	

UWAGA : Sumaryczna długość prętów jest długością rzeczywistą w osi pręta metodą B wg PN-EN ISO 3766:2006.

BETON C25/30
STAL A-IIIN B500SP
OTULINA 35 mm
KL.EKSPOZYCJI XC3

ZASADA WYMIAROWANIA
ZBROJENIA GIĘTEGO:



MIN. ŚREDNICE GIĘCIA
PRĘTÓW:

D=4Ø dla Ø≤16 mm
D=7Ø dla Ø>16 mm

UWAGI:

- Wymiary podano w [mm].
- Rzędne podano w [m] względem poziomu ±0,00.
- Wszystkie wymiary należy sprawdzić na budowie.
- Nie rozmiarzać wymiarów z rysunku za pomocą linijki.
- Należy wykonać trwałą hydroizolację balkonu.

bam.
architektura

ul. Piotrkowska 68/6U, 90-105 Łódź

PROJEKT:
PRZEBUDOWA, ROZBUDOWA, NADBUDOWA I CZĘŚCIOWA
ZMIANA SPOSOBU UŻYTKOWANIA ISTNIEJĄCYCH BUDYNKÓW
MIESZKALNYCH WRAZ Z ZAGOSPODAROWANIEM TERENU
NIEZBĘDNĄ INFRASTRUKTURĄ TECHNICZNĄ
NA NIERUCHOMOŚCI PRZY UL. WŁÓKIENNICZEJ 1 W ŁÓDZI

LOKALIZACJA:
UL. WŁÓKIENNICZA 1, 90-260 ŁÓDŹ
DZIAŁKA NR EW.438/17, FRAGMENTY 438/16 I 438/18
ORAZ DROGOWEJ 479/3 OBRĘB S-1

INWESTOR:
MIASTO ŁÓDŹ
ZARZĄD INWESTYCJI MIEJSKICH
UL. PIOTRKOWSKA 175, 90-447 ŁÓDŹ

PROJEKTANT:
MGR INŻ. ANDRZEJ RÓG
NR UPR. LOD/1281/PWOK/10

SPRAWDZAJĄCY:
MGR INŻ. FILIP ROSIAK
NR UPR. LOD/1617/PWOK/11

WSPÓŁPRACA:

PROJEKT WYKONAWCZY KONSTRUKCJI

DATA: 15.11.2023 FAZA: PROJEKT WYKONAWCZY

BRANŻA: KONSTRUKCJA FORMAT 420x297

TYTUŁ RYSUNKU:
BUDYNEK "B" - BALKON BAL.B.01

SKALA: 1:20 NR RYS.: 057-K-K-46